

飯田橋駅から
四ッ谷駅まで

ラッシュ時 **3分** 平常時 **3分**
※乗換えなし



個室 (モデルルーム)



外観



カフェテリア



食事



自習スペース

女子 東京・スチューデントハウス
ミオポルト飯田橋

■所在地：東京都新宿区新小川町9番23号 ■構造・規模：鉄筋コンクリート造一部鉄骨造・地上7階
■個室数：108室 ■個室面積：21.00㎡～27.08㎡ ■取引態様：貸主 ■契約形態：定期建物賃貸借契約

東京メトロ東西線・有楽町線・南北線・都営大江戸線
「飯田橋」駅C1出口 徒歩6分

JR 中央線・総武線
「飯田橋」駅徒歩8分

館長夫妻
住込

インターネット
無料

キャンペーン
入館費 5万円引き ※先着5名

月額室料 **79,000円～113,000円**

食事代(税込)：朝夕(月～土)2食 34,100円/月

■入館に関する費用 単位:円 キャンペーン適用価格

契約年数	入館費	保証金	施設維持費	契約時に必要な費用
1年契約	350,000 → 300,000	200,000	(月払) 30,000	643,100～
2年契約	450,000 → 400,000		(年払) 320,000	743,100～

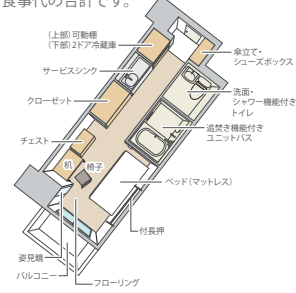
※記載の内容・費用等は2024年5月現在のものであり、変更する場合があります。
※契約時に必要な費用は、入館に関する費用と1ヶ月分の室料と食事代の合計です。

- 再契約料…(1年) 200,000円 (2年) 300,000円
- 償却費(退去時)…室料1ヶ月分

●パブリックスペース

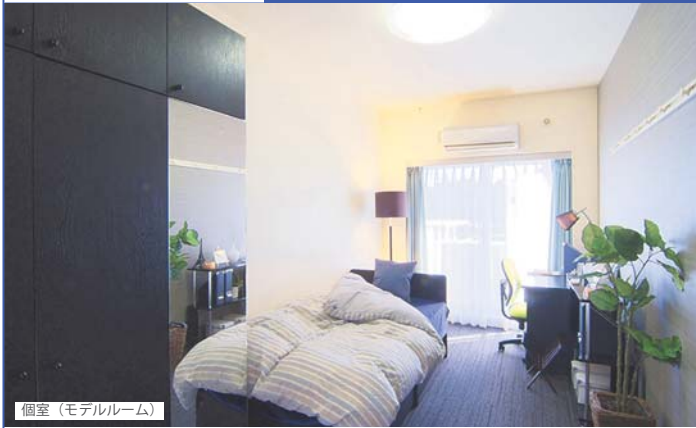
- カフェテリア
- 自習スペース
- ランドリコーナー
- 自動販売機
- メールボックス
- カラーコピー機
- 駐輪場
- エレベータ
- AED

Bタイプ
21.00㎡



つつじヶ丘駅から
四ッ谷駅まで

ラッシュ時 **33分** 平常時 **32分**
※新宿駅で乗換え



個室 (モデルルーム)



外観



ラウンジ



ロビー



食事

男子 東京・スチューデントハウス つつじヶ丘

■所在地：東京都狛江市西野川4-38-1 ■構造・規模：鉄筋コンクリート造・地上3階建
■個室数：120室 ■個室面積：12.50㎡ ■取引態様：貸主 ■契約形態：定期建物賃貸借契約

京王線
「つつじヶ丘」駅南口徒歩14分
「柴崎」駅徒歩12分

朝夕
2食付き

インターネット
無料

キャンペーン
入館費無料

月額室料 **39,000円～47,000円**

食事代:朝夕(月～土)2食付 25,300円/月(税込) ※食事付契約のみです。

■入館に関する費用 単位:円 キャンペーン適用価格

契約年数	入館費	保証金	施設維持費	契約時に必要な費用
1年契約	100,000 → 0	100,000	(月払) 26,000	190,300～
2年契約	130,000 → 0			

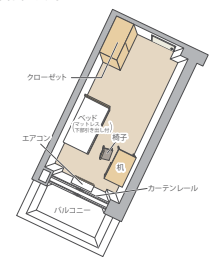
※記載の内容・費用等は2024年5月現在のものであり、変更する場合があります。
※契約時に必要な費用は、入館に関する費用と1ヶ月分の室料・食事代の合計です。

- 再契約料…(1年) 50,000円 (2年) 80,000円
- 償却費(退去時)…室料1ヶ月分

●パブリックスペース

- 食堂
- 大浴場
- ラウンジ
- ランドリコーナー
- ロビー
- トイレ
- 洗面所
- メールボックス
- シューズボックス
- 駐輪場
- カラーコピー機
- 自動販売機
- AED

12.50㎡



駒場東大前駅から
四ッ谷駅まで

ラッシュ時 **23分** 平常時 **23分**
※渋谷駅・代々木駅で乗換え

2022.3
open



個室 (モデルルーム)



外観



共用キッチン



スタディールーム



ランドリー

男女 **スタイリオネスト駒場東大前**

■所在地: 東京都目黒区大橋 2丁目 20-11 ■構造・規模: 鉄筋コンクリート造地上6階建
■個室数: 85室 ■個室面積: 13.72㎡~15.98㎡ ■取引態様: 貸主 ■契約形態: 定期建物賃貸借契約

京王井の頭線
「駒場東大前」駅 徒歩 8分

東急田園都市線
「池尻大橋」駅 徒歩 9分



月額室料 **79,000円~97,000円**

食事選択制 食事代: 朝夕(月~土) 2食付 **25,300円/月** (税込)
食事の選択が可能です。お弁当スタイルで提供予定です。

■入館に関する費用 単位:円

契約年数	入館費	保証金	施設維持費(月額)	個室水道光熱費(月額)	契約時に必要な費用
1年契約	180,000	100,000	20,000	12,100(税込)	391,100~
2年契約	200,000				411,100~

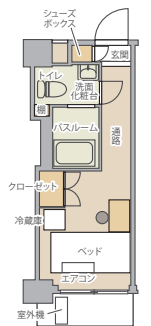
※記載の内容・費用等は2024年5月現在のものであり、変更する場合があります。
※契約時に必要な費用は、入館に関する費用と1ヶ月分の室料・食事代の合計です。

- 再契約料: (1年) 50,000円 (2年) 80,000円
- 償却費(退去時) …室料1ヶ月分

●パブリックスペース

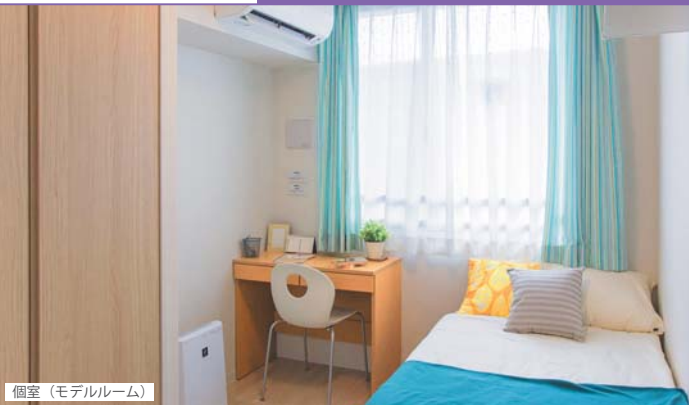
- 共用キッチン
- スタディールーム
- ランドリーコーナー
- AED
- 駐輪場
- エレベータ
- メールボックス

Aタイプ
13.72㎡
バスルームタイプ



武蔵小杉駅から
四ッ谷駅まで

ラッシュ時 **29分** 平常時 **30分**
※新宿駅で乗換え



個室 (モデルルーム)



外観



カフェテリア



共用キッチン



ジム

男女 **東京・スチューデントハウス武蔵小杉**
(2024.6.1より名称変更 旧名称: クレヴィアウィル武蔵小杉)

■所在地: 神奈川県川崎市中原区市ノ坪 399-1 ■構造・規模: 鉄筋コンクリート造・地上7階建
■個室数: 390室 ■個室面積: 11.51㎡~11.75㎡ ■取引態様: 貸主 ■契約形態: 定期建物賃貸借契約

JR 横須賀線・JR 南武線・湘南新宿ライン

「武蔵小杉」駅横須賀線口 徒歩 13分



キャンペーン

入館費無料

月額室料 **58,000円 ~ 70,000円**

食事選択制 食事代(税込): 朝夕(月~金) 2食 **23,100円/月**
※食事の選択が可能です

■入館に関する費用 単位:円 **キャンペーン適用価格**

契約年数	入館費	保証金	施設維持費	個室水道光熱費	契約時に必要な費用
1年契約	150,000 → 0	150,000	(月払) 20,000	(月払) 11,000(税込)	239,000~
2年契約	180,000 → 0				

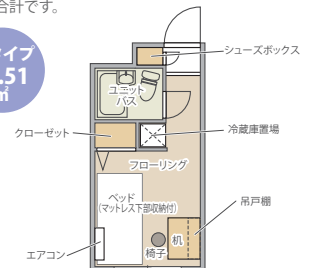
※記載の内容・費用等は2024年5月現在のものであり、変更する場合があります。
※契約時に必要な費用は、入館に関する費用と1ヶ月分の室料の合計です。

- 再契約料…(1年) 50,000円 (2年) 80,000円
- 償却費(退去時) …室料1ヶ月分

●パブリックスペース

- フロントデスク
- カフェテリア
- マルチルーム
- ジム
- ランドリールーム
- ラウンジ
- 駐輪場
- AED
- リビングスペース
- 自動販売機
- エレベータ
- カラーコピー機

Aタイプ
11.51㎡



お問い合わせ **伊藤忠アーバンコミュニティ**
で見学予約承ります!
TEL:0120-936-799

東京都中央区日本橋大伝馬町1-4-4F
宅地建物取引業者免許 国土交通大臣(4)第7121号
一般社団法人不動産流通経営協会 公益財団法人日本賃貸住宅管理協会
公正取引協議会加盟事業者

公式WEBサイト



電子パンフレット



※取引条件の有効期限: 2025/6/30